

养老机构开业“一件事”服务指南

(线下办理)

一、办理须知

(一) 办理条件。浙江省内场所依法办理不动产登记、举办者办理法人登记的养老机构，具备法人资格、经变更业务(经营范围)或主要职责，拟开展机构养老服务的医疗机构。

(二) 受理方式。养老机构开业“一件事”目前只接受线下申请。符合条件的养老机构，可到县级行政服务中心指定的民政窗口，申请养老机构开业“一件事”。

(三) 事项内容。养老机构可自主选择养老机构备案、消防验收或消防验收备案、食品经营许可、医疗执业许可、环境评价、单位参保、税务登记、用水用电用气和电视网络报装等任一事项，也可直接向职能部门按原有途径和要求申请办理单个事项。

(四) 专员服务。申请受理后，县级民政部门安排专员联系经办人，协助选择事项，指导完善申请材料和问题整改，直至完成事项办理或申请自动退回。

(五) 材料准备。申请人填写养老机构开业“一件事”申请表，提交相关资料。每个事项办理所需材料，原则上不增不减，按照职能部门要求确定。选择事项需要提交材料相同的，只需提交一次。

(六) 办理结果。养老机构开业“一件事”办理结束或申请自

动退回，均应告知申请人。办理结果或申请退回，自作出决定之日起十日内，以自取或邮寄方式送达。

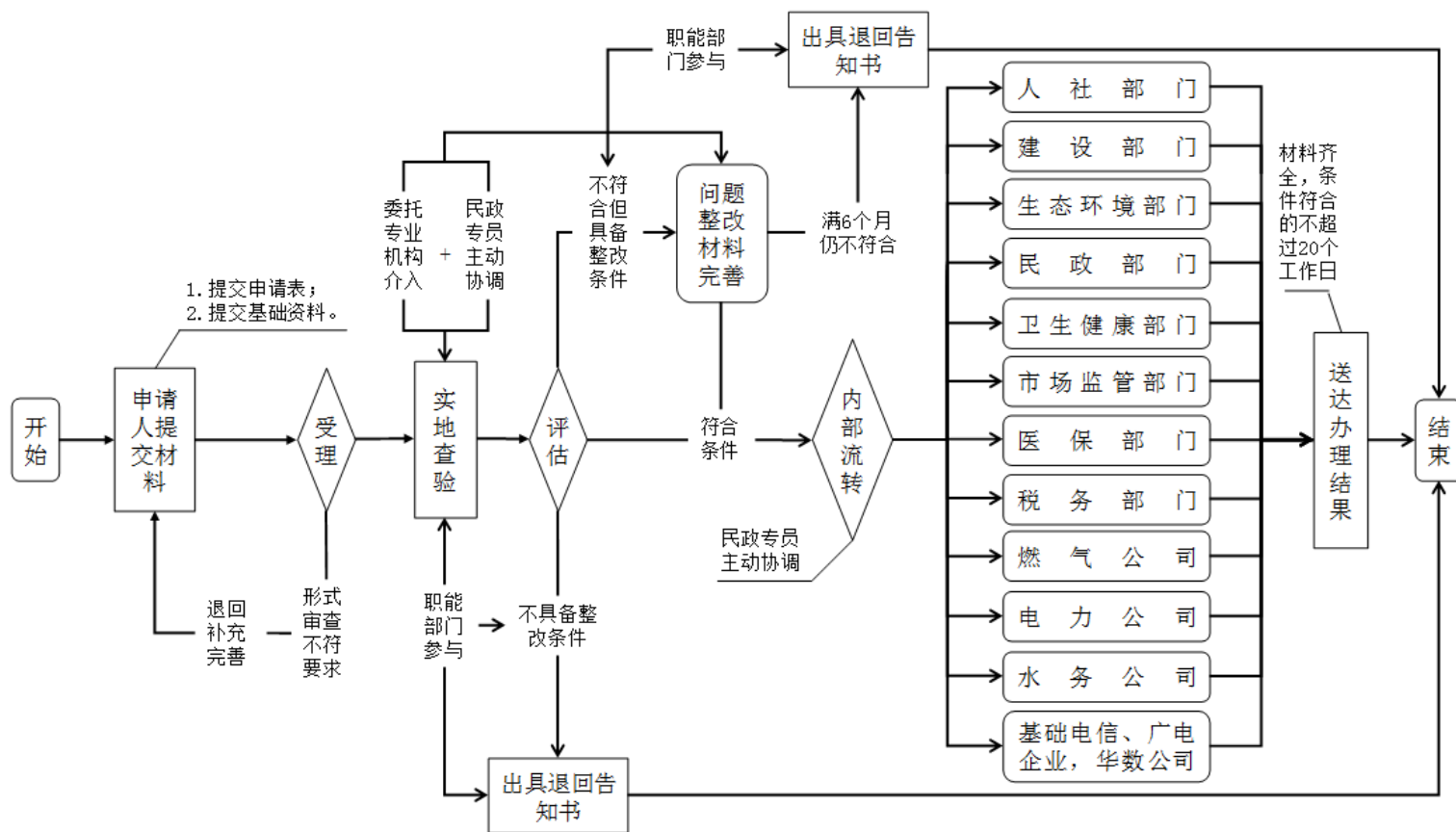
（七）时限要求。材料完备、条件符合的，受理到办结时间不应超过 20 个工作日（不含公示、整改、邮寄等）。申请 6 个月后，养老机构仍不符合开业条件，自动退回申请。

（八）税费优惠。1. 符合条件的养老机构提供的养老服务免征增值税，对提供社区养老服务的收入免征增值税；被认定为非营利组织的养老机构取得的符合条件的收入，免征企业所得税；提供社区养老服务的收入，在计算应纳税所得额时，减按 90% 计入收入总额。2. 用水、用电、用气等价格与居民用户实行同价（政府主办和特许经营的）。3. 免收电话、有线（数字）电视、宽带互联网一次性接入费，养老机构有线（数字）电视基本维护费标准按不高于当地居民用户主终端基本维护费标准的 50% 协商收取（政府主办和特许经营的）。

（九）权利义务。申请人有依法申请的平等权利，行政机关不得歧视。申请人应当如实提交有关材料和反映真实情况，并对其申请材料实质内容的真实性负责。瞒报、错报、误报等导致的一切法律后果，由申请人承担。

二、办理流程

养老机构开业“一件事”办事流程



四、事项材料

养老机构开业“一件事”涉及事项材料

序号	项目	资料清单	申请资料要求	来源	数量	备注
一、申请养老机构开业“一件事”提交资料						
1	共性共用	法人资格证书（工商营业执照）或民办非企业单位登记证书	原件及复印件（申请人为企业的需加盖单位公章）	申请人	1	
2		法人身份证	原件及复印件（申请人为企业的需加盖单位公章）	申请人	1	
3		经办人授权委托书及身份证	原件及复印件	申请人	1	
4		所在房屋权属证明，以下材料提供其一： ①房屋产权所有证原件或购房合同原件或土地使用证原件；②租赁协议原件[还需同时提供承租户房屋产权证明复印件或土地使用证复印件（加盖公章）]；③法院判决文书复印件。	原件及复印件需加盖单位公章。[仅限消防备案（改建工程）、医疗机构执业许可、用电报装需提交。]	申请人	1	
二、特殊建设工程消防设计审查（总建筑面积大于1000平方米养老机构）						
1	消防设计审查	消防设计审查申请表	A4纸，加盖单位公章。	申请人	1	
2		施工图设计文件消防审查合格意见书	原件	申请人	1	
3		消防设计文件	原件	申请人	1	

序号	项目	资料清单	申请资料要求	来源	数量	备注
4		建设工程规划许可证（应当办理的）	原件	申请人	1	
三、特殊建设工程消防验收（总建筑面积大于1000平方米养老机构）						
1	特殊建设工程消防验收	建设工程消防验收申请表	A4纸，加盖单位公章。	申请人	1	
2		工程竣工验收报告	工程竣工验收报告：相关验收人员签名、相关单位盖章。	申请人	1	
3		涉及消防的工程竣工图纸	竣工图加盖施工单位竣工章和施工单位公章。	申请人	1	
四、其他建设工程消防验收备案（总建筑面积小于1000平方米养老机构）						
1	其他建设工程消防验收备案	建设工程消防验收备案表	A4纸，加盖单位公章。	申请人	1	
2		工程竣工验收报告	工程竣工验收报告：相关验收人员签名、相关单位盖章。	资料共享	1	
3		涉及消防的工程竣工图纸	竣工图加盖施工单位竣工章和施工单位公章。	申请人	1	
五、养老机构环境影响评价文件审批（备案）（养老机构附带医疗机构功能的，环境影响评价按照医疗机构实施分类管理）						
（一）涉及环境敏感区						
1	环境影响报告表审批	《申请报告》	提交《申请报告表》	申请人	1	
2		《环境影响报告表》（可委托环评中介机构编制）	提交《环境影响报告表》	申请人	1	
3		《删除不宜公开信息的说明》	提交《删除不宜公开信息的说明》	申请人	1	

序号	项 目	资料清单	申请资料要求	来源	数量	备注
4		《公众参与说明》	涉气项目提交《公众参与说明》，其他不提交。	申请人	1	
(二) 建筑面积 5000 平方米以上、不涉及环境敏感区						
1	环境影响登记表备案管理	编制环境影响登记表	申请单位登录建设项目环境影响登记表备案系统在线填报	申请人	0	线上填报
(三) 建筑面积 5000 平方米以下、不涉及环境敏感区						
1	豁免管理	无需提供材料		豁免		
六、养老机构备案						
1	养老机构备案	设置养老机构备案书	提交《设置养老机构备案书》。	申请人	1	
2		备案承诺书	提交《备案承诺书》。	申请人	1	
七、食品经营许可证（新办）办理						
1	食品经营许可证（新办）办理	与食品经营相适应的主要设备设施布局 and 操作流程文件	A4 纸，申请人为企业的需加盖单位公章。	申请人	1	
2		食品经营许可证申请书	提交《食品经营许可证申请书》。	申请人	1	
3		营业执照或其他主体资格证明文件	提交复印件（A4 纸张标准），申请人为企业的需加盖单位公章。	资料共享	1	
4		申请人委托他人办理食品经营许可证申请的，代理人应当提交授权委托书以及代理人的身份证明文件。	A4 纸张标准，申请人为企业的需法定代表人（负责人）签字并加盖单位公章；非委托办理情形无需提供。	资料共享	1	
八、医疗机构执业（内资）许可（新办）办理						

序号	项 目	资料清单	申请资料要求	来源	数量	备注
1	医疗机构执业（内资）许可（新办） 办理	医疗机构申请执业登记注册书	提交《医疗机构申请执业登记注册书》。	申请人	1	
2		选址报告和医疗机构内部设计平面图	申请单位或个人提交	申请人	1	
3	医疗机构执业（内资）许可（新办） 办理	医疗机构规章制度清单及目录	申请单位或个人提交，规章制度内容现场留底。	申请人	1	
4		医疗废弃物处理需提供与第三方处理机构签订的相应协议	原件	申请人	1	
5		医疗机构用房产权证(租赁的还需提供租赁合同)	申请单位或个人提交	资料共享	1	
6		医疗机构负责人身份证、医师资格证书、人员配置清单。	除医师护士资格证经办机构自行获取外，其它材料要自行提交，其中诊所、卫生室、医务室负责人执业医师条件要求执业注册满5年。	数据共享和提交	1	
7		委托办理授权委托书（非必要）	原件	资料共享	1	
九、用电报装						
1	用电报装	用电地址权属证明，以下材料提供其一： ①房屋产权所有证原件或购房合同原件或土地使用证原件；②租赁协议原件[还需同时提供承租户房屋产权证明复印件或土地使用证复印件（加盖公章）]；③法院判决书复印件。	原件及复印件	资料共享	1	

序号	项目	资料清单	申请资料要求	来源	数量	备注
2		用电人有效身份证明，以下材料提供其一： ①营业执照（副本）原件；②民办非企业单位登记证书原件；③社会统一信用代码证原件；④企业法人身份证或经办人授权委托书及身份证。	原件及复印件	资料共享	1	
十、用水报装						
1	用水报装	用水设计文件	原件及复印件	申请人	1	
2		法人身份证和统一社会信用代码证	原件及复印件	资料共享	1	
十一、用气报装						
1	用气报装	用气设备信息	原件及复印件	申请人	1	
2		营业执照或民办非企业单位登记证书	原件及复印件	资料共享	1	
3		法人身份证	原件及复印件	资料共享	1	
十二、有线电视报装						
1	有线电视报装	养老机构法人身份证	原件及复印件	资料共享	1	
2		养老机构营业执照或民办非企业单位登记证书	原件及复印件	资料共享	1	
十三、宽带网络报装						
1	宽带网络报装	养老机构法人身份证	原件及复印件	资料共享	1	

序号	项 目	资料清单	申请资料要求	来源	数量	备注
2		养老机构营业执照或民办非企业单位登记证书	原件及复印件	资料共享	1	
十四、民办非企业养老机构税务登记及相关事项办理、职工参保登记						
1	(一) 民办非企业养老机构涉税事项	民办非企业单位登记证书	原件及复印件	资料共享	1	
2		法定代表人身份证原件及复印件, 经办人(财务人员)身份证原件及复印件。	原件及复印件	资料共享	1	
3	(二) 单位参保登记	社会保险单位参保信息登记表	原件	申请人	1	
4		民办非企业单位登记证书	原件及复印件	资料共享	1	
5		养老保险参保证明	原件	数据共享	1	